

## Лабораторная работа №6

### СОЗДАНИЕ ДИАГРАММ

В БД "Microsoft SQL Server 2008" все диаграммы находятся в папке "**Database Diagrams**" обозревателя объектов (рис. 2).

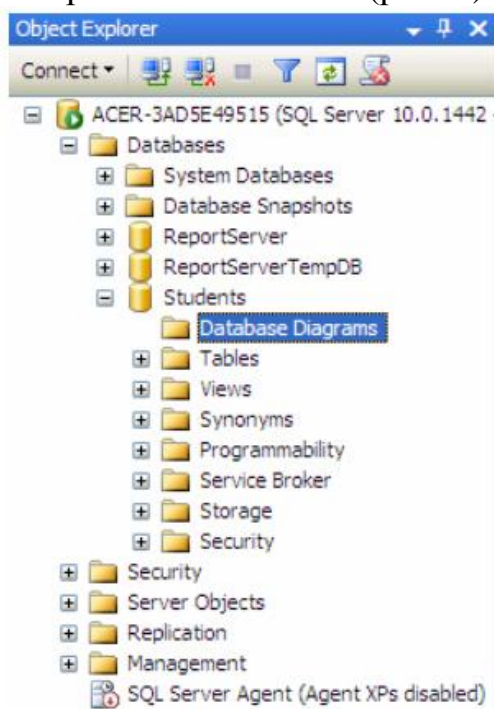


Рисунок 2

Создадим диаграмму, обеспечивающую целостность данных БД "**Students**". Для создания новой диаграммы в БД "**Students**" щелкните **ПКМ** по папке "**Database Diagrams**" и в появившемся меню выберем пункт "**New Database Diagram**". Сначала появится окно с вопросом о добавлении нового объекта "**Диаграмма**". В этом окне нужно нажать кнопку "**Yes**". Затем появится окно "**Add Table**" предназначенное для добавления таблиц в новую диаграмму (рис. 3).

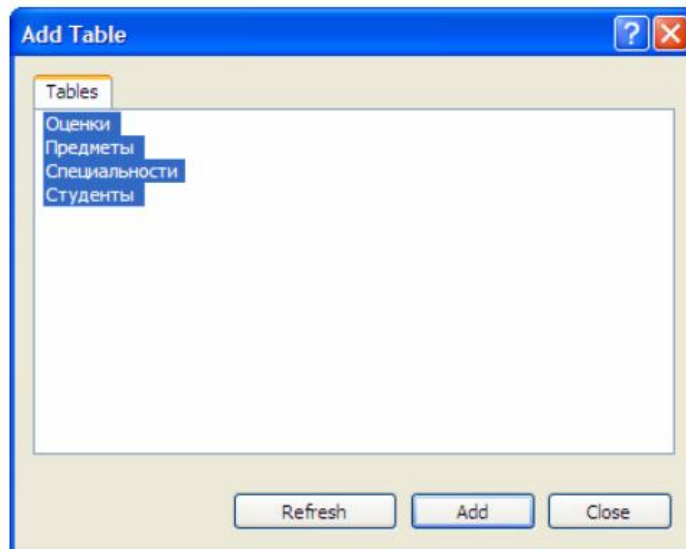


Рисунок 3

В окне добавления таблиц выделите все таблицы нашей БД и нажмите кнопку **"Add"**. Закройте окно **"Add Table"** нажатием на кнопку **"Close"**.

Появится окно диаграммы, где будут отображены отобранные таблицы. Теперь необходимо определить связи между таблицами. Перетащите поле **"Код специальности"** из таблицы **"Специальности"** на такое же поле в таблице **"Студенты"**. Появится окно создания связи между таблицами **"Tables and Columns"** (рис. 4).

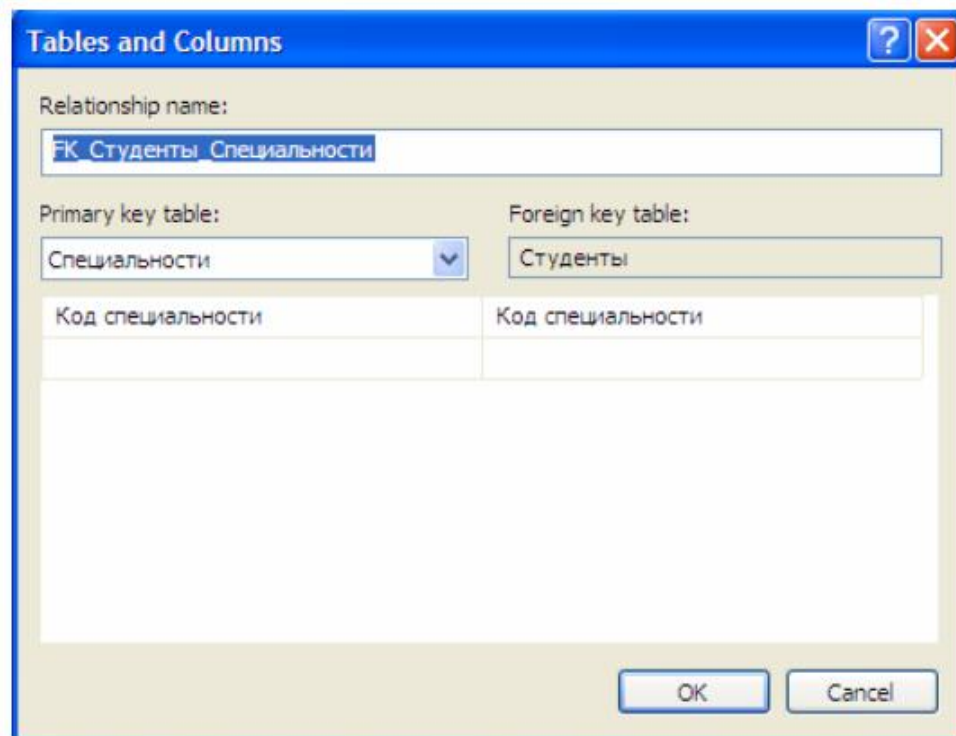


Рисунок 4

В окне создания связи нажмите кнопку **"Ok"**. Появится окно настройки свойств связи **"Foreign Key Relationship"** (рис. 5).

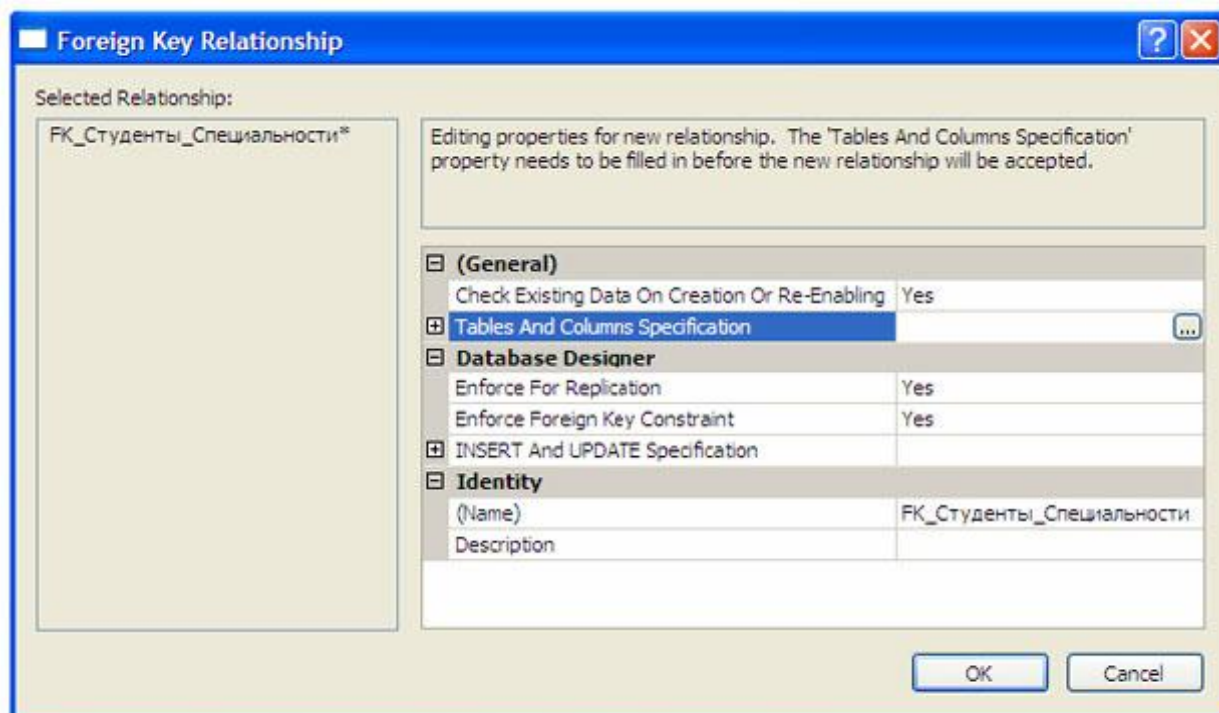


Рисунок 5

Оставьте свойства связи без изменений и в окне свойств связи нажмите кнопку "Ok". В диаграмме между таблицами "Студенты" и "Специальности" появится связь в виде ломанной линии (рис. 6).

Аналогичным образом создайте связь таблицы "Студенты" с таблицей "Оценки", перетащив поле "Код студента" из таблицы "Студенты" на одноименное поле в таблице "Оценки".

Затем, свяжите таблицы "Предметы" и "Оценки", перетащив поле "Код предмета" из таблицы "Предметы" на поля "Код предмета 1", "Код предмета 2" и "Код предмета 3" таблицы "Оценки".

После выполнения вышеперечисленных действий диаграмма примет следующий вид (рис. 6).

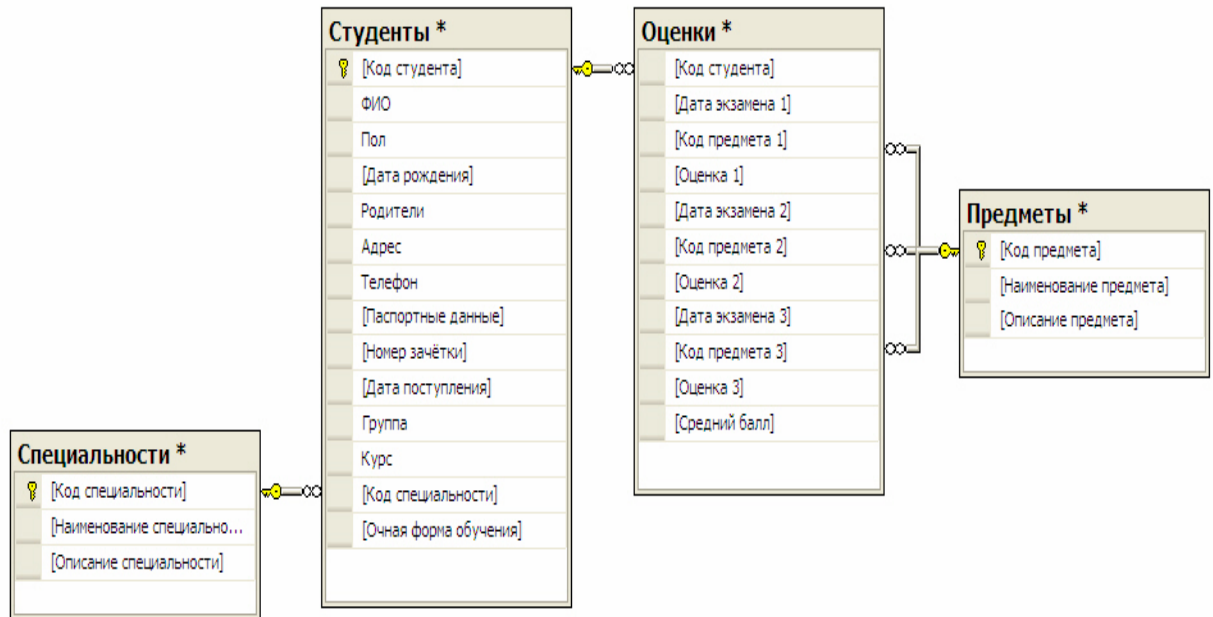


Рисунок 6